

# Sistema Clipper

*Clipper3 R2*

---

**Documentazione**

## Descrizione del documento

<b>Data</b>	26/07/2017
<b>Revisione</b>	1
<b>Nome file</b>	eClipper3R2.pdf
<b>Protocollo</b>	
<b>Tipologia</b>	Documentazione
<b>Autore</b>	T.P.A.
<b>Nome gruppo</b>	
<b>Note</b>	

La presente documentazione è di proprietà della T.P.A. S.p.A.

Ne è vietata la duplicazione non autorizzata.

La società si riserva il diritto di modificarne il contenuto in qualsiasi momento.

## INDICE

<b>1</b>	<b><i>CONTENUTI</i></b> .....	<b>5</b>
<b>2</b>	<b><i>DESCRIZIONE</i></b> .....	<b>6</b>
<b>3</b>	<b><i>SPECIFICHE TECNICHE</i></b> .....	<b>7</b>

## REVISIONI

Numero revisione	Data	Protocollo	Lista delle modifiche e/o dei paragrafi modificati
Rev 0	20/02/2017		Preliminare
Rev 1	26/7/2017		Primo rilascio

## **1 CONTENUTI**

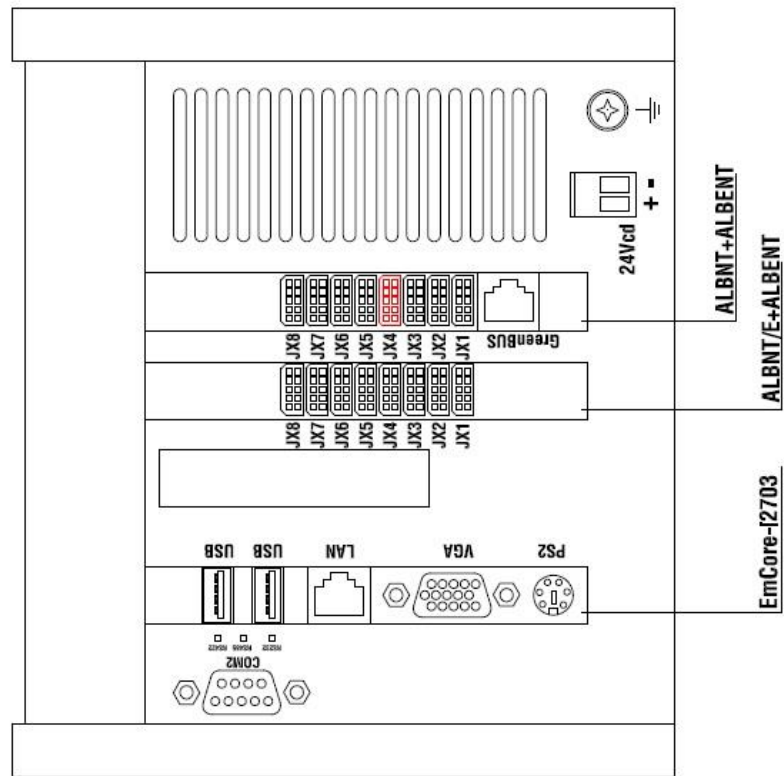
Il presente documento descrive il sistema Clipper3 R2.

## **2 DESCRIZIONE**

- Unità di controllo basato su scheda PC
- Collegamento a PC di supervisione tramite Ethernet 10/100/1000 Mb/s
- Configurazione fino a 16 assi e connessione a GreenBus
- Sistema operativo Windows CE
- Box industriale montaggio a pannello
- Dimensioni: 172 (L) x 150 (H) x 250 (P) millimetri

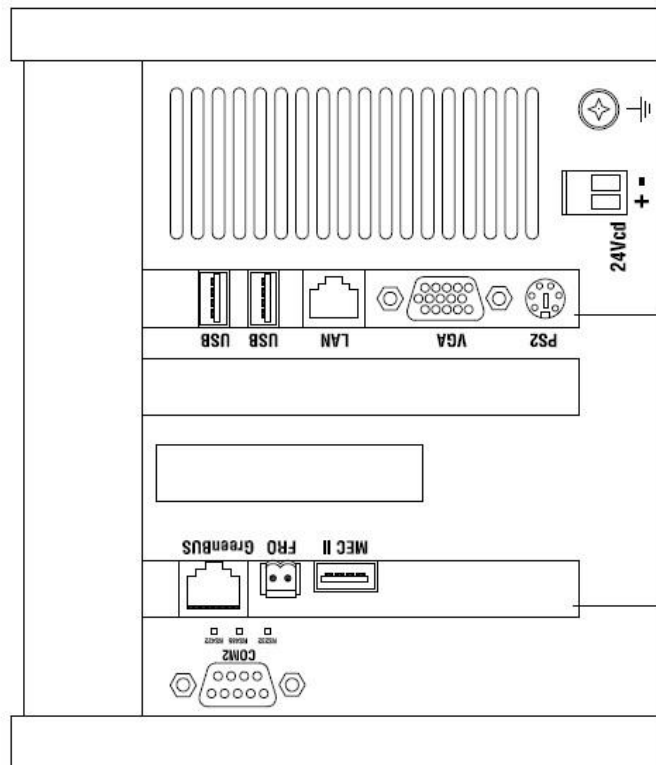
### **3 SPECIFICHE TECNICHE**

- Scheda CPU basata su microprocessore Intel Atom N270
- Compact Flash Type II 512 Mbytes
- Scheda integrata rete Ethernet 10/100/1000 Mb/s
- n° 1 RS-485 (configurabile RS422-RS232)
- Backplane 3 Slot ISA
- Input: VDC 24 - 3A
- Output :
  - + 5 V
  - + 12 V
  - - 12 V
- Configurazione fino a 16 assi analogici o digitali
- Driver GreenBUS 1 Mb/s per connessione fino a 2048 I/O su moduli remoti AlbreXX



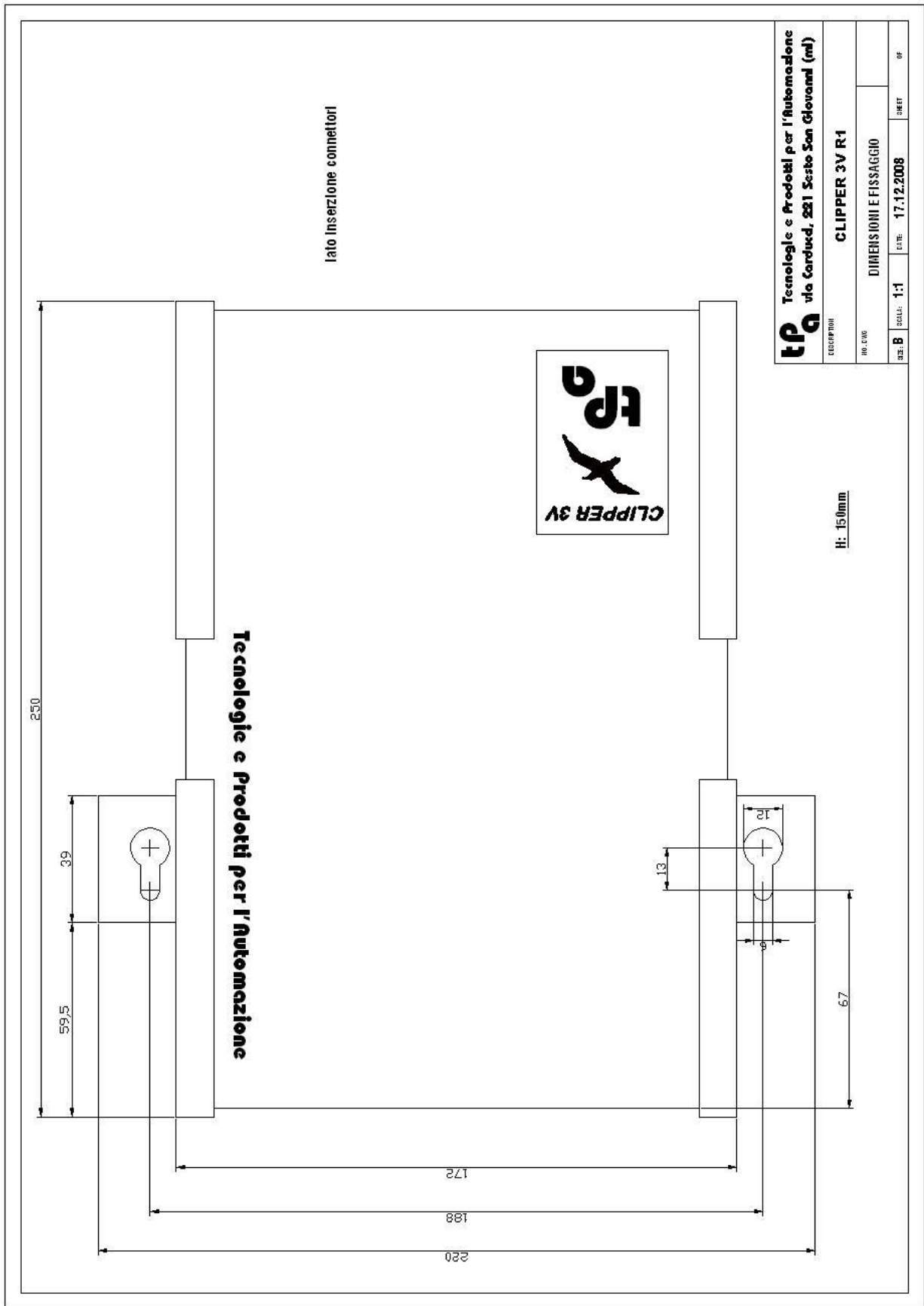
<b>tpa</b> <b>Tecnologie e Prodotti per l'Automazione</b> via Carducci, 221 Sesto San Giovanni (mi)	
DESCRIPTION	<b>CLIPPER 3R2</b>
NO. PVS	CONFIGURAZIONE 16 AX ANALOGICI
SIZE <b>B</b>	SCALE <b>1:1</b>
DATE	25.07.2017
REV	01



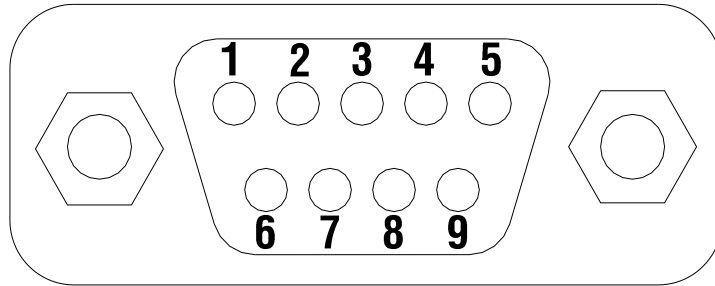


**tpa** Tecnologie e Prodotti per l'Automazione  
 via Carducci, 221 Sesto San Giovanni (mi)

DESCRIPTION	<b>CLIPPER 3R2</b>		
NO. FILE	CONFIGURAZIONE MECHATROLINK II		
SIZE	FORMAT	DATE	BY
<b>B</b>	<b>1:1</b>	<b>25.07.2017</b>	

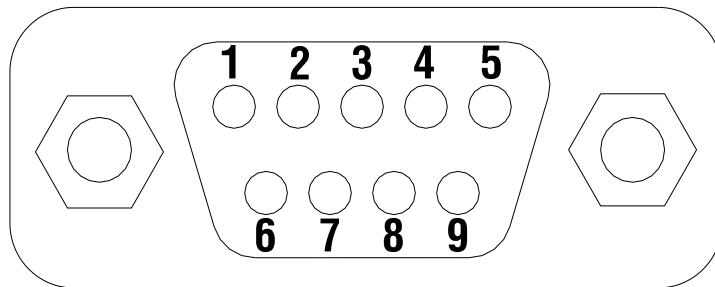


## COM – RS232



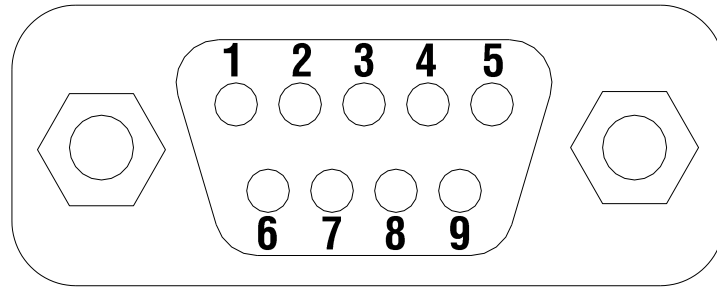
1	Data Carrier Detect (DCD)
2	Receive Data (RXD)
3	Trasmit Data (TXD)
4	Data Terminal Ready (DTR)
5	Ground (GND)
6	Data Set Ready (DSR)
7	Request To send (RTS)
8	Clear To Send (CTS)
9	Ring Indicator (RI)

## COM – RS422



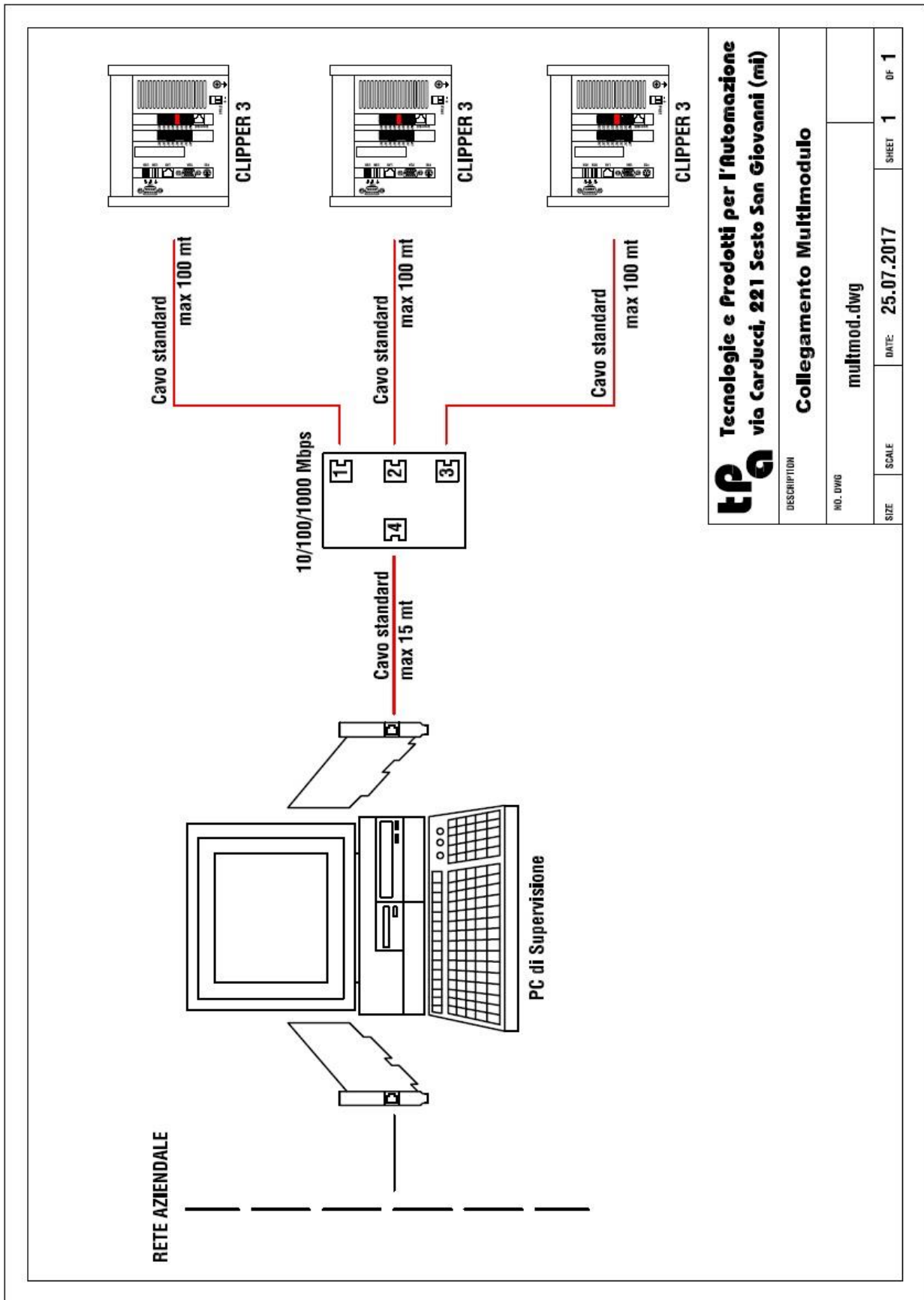
1	TX -
2	TX +
3	RX +
4	RX -
5	No connection
6	No connection
7	No connection
8	No connection
9	No connection

## COM – RS485



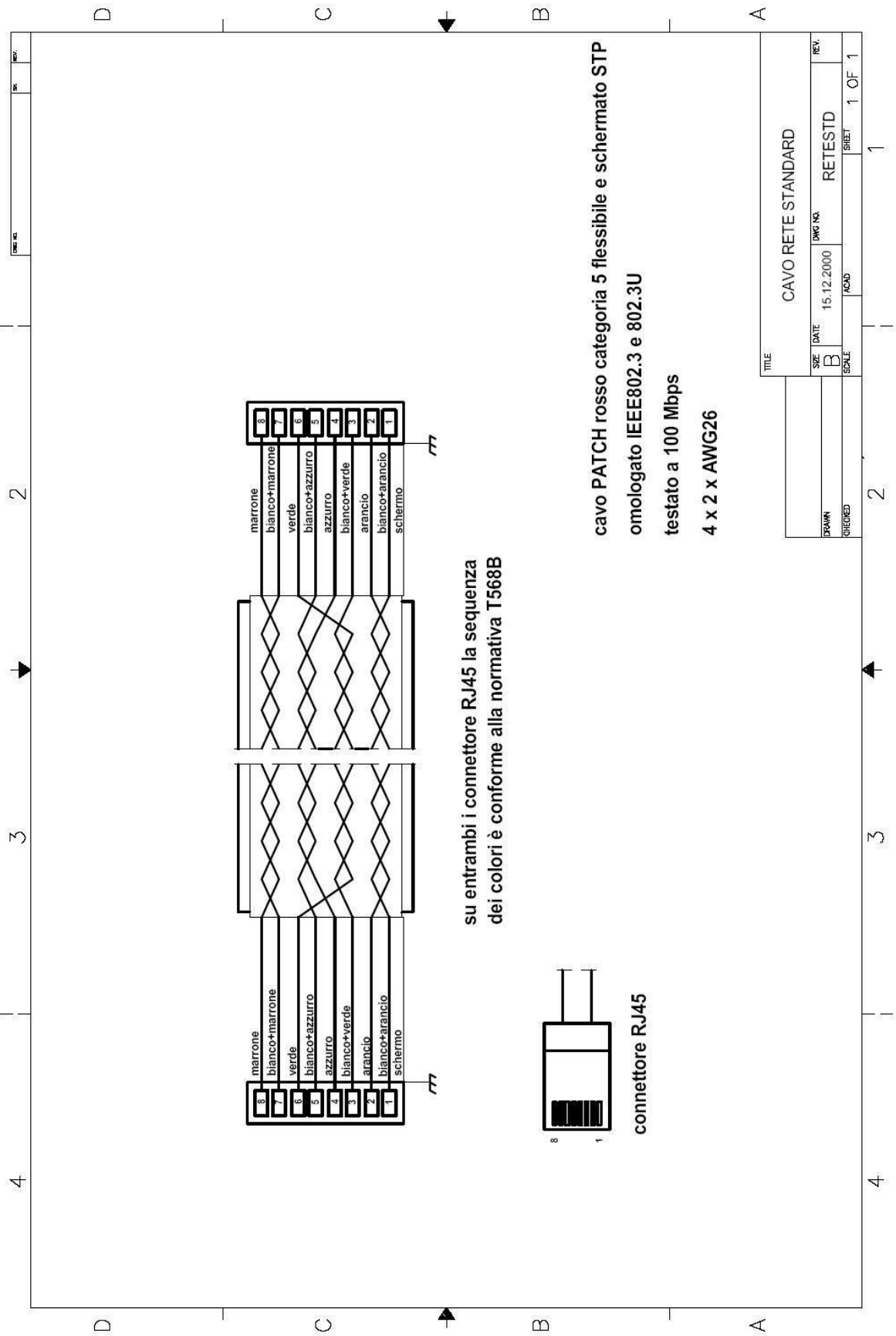
1	DATA -
2	DATA +
3	No connection +
4	No connection
5	No connection
6	No connection
7	No connection
8	No connection
9	No connection





**tpa** Tecnologie e Prodotti per l'Automazione  
via Carducci, 221 Sesto San Giovanni (mi)

DESCRIPTION	<b>Collegamento Multimodulo</b>		
NO. DWG	multimod.dwg		
SIZE	SCALE	DATE	SHEET
		25.07.2017	1 OF 1









**T.P.A. S.p.A. Tecnologie e Prodotti per l'Automazione**

Via Carducci, 221 - 20099 Sesto S. Giovanni

Tel. +390236527550 – fax: +39022481008

e-mail: [marketing@tpaspa.it](mailto:marketing@tpaspa.it) - [www.tpaspa.it](http://www.tpaspa.it)

P.I.: IT02016240968 C.F.: 06658040156

